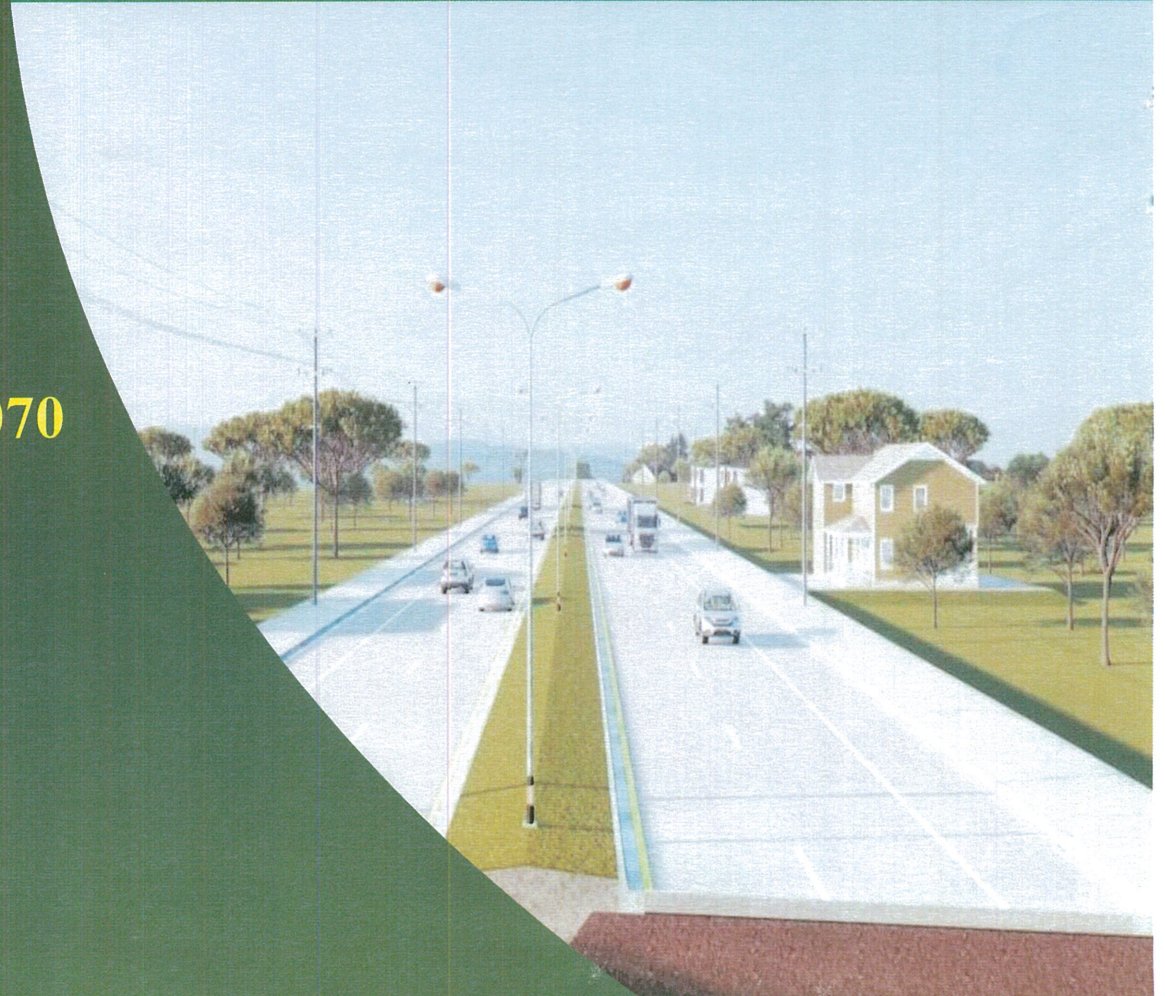




BUREAU OF CONSTRUCTION 2

DEPARTMENT OF HIGHWAYS

โครงการก่อสร้างทางหลวงหมายเลข 3070  
สาย ศรีมโหสถ - ศรีมหาโพธิ  
ตอน หัวหว้า - หนองโพรง



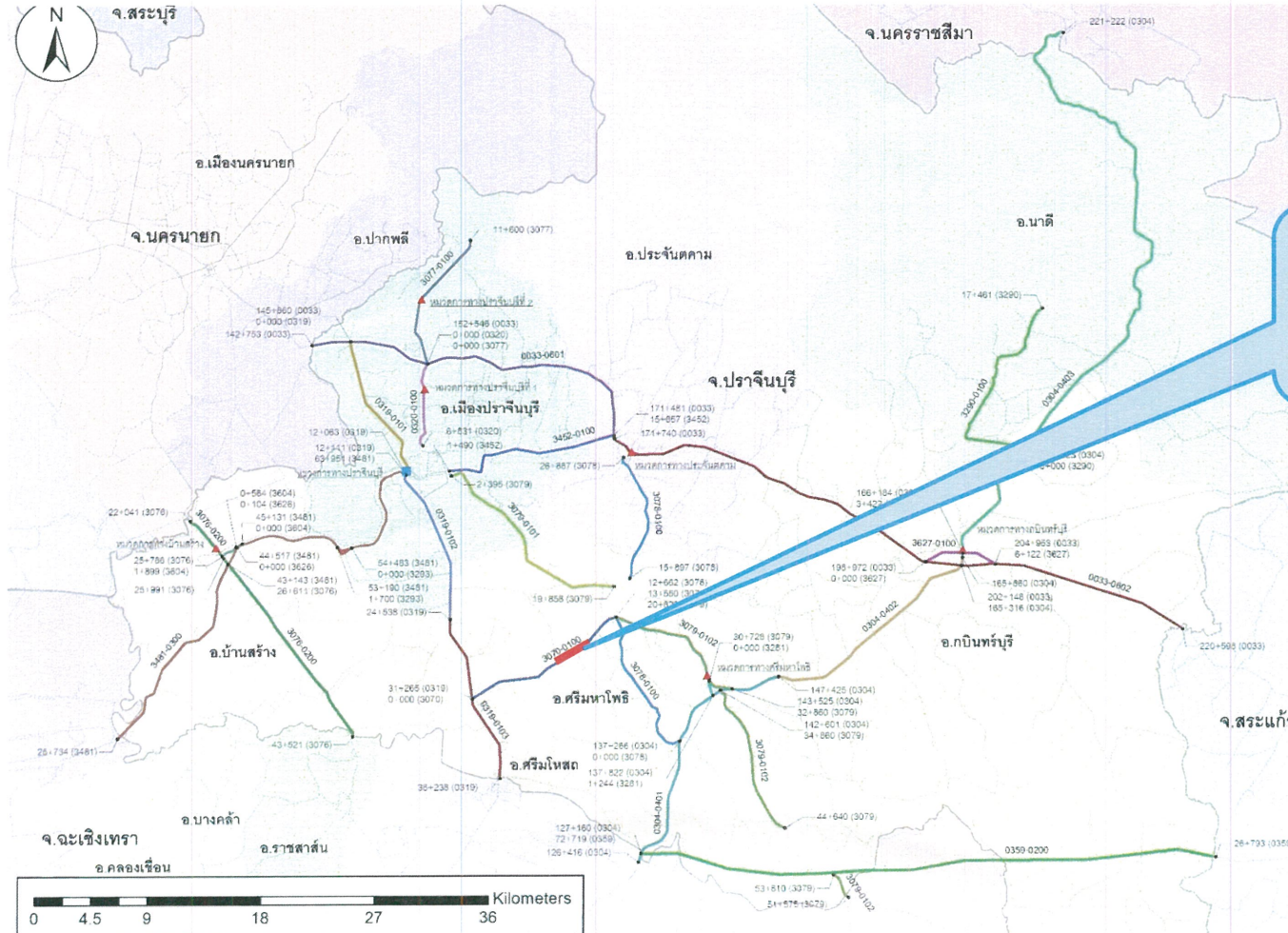
สำนักก่อสร้างทางที่ 2 กรมทางหลวง

## รายละเอียดโครงการ (Project Information)



ชื่อโครงการ	:	โครงการก่อสร้างทางหลวงหมายเลข 3070
ระหว่าง กม.	:	สาย ศรีมโหสถ – ศรีมหาโพธิ ตอน หัวหว่า - หนองโพรง
ระยะทางยาวประมาณ	:	กม.7+000.000 – กม.11+500.000
สัญญาเลขที่	:	4.500 กิโลเมตร ( 4 ช่องจราจร)
วันเริ่มต้นสัญญา	:	สต.2/17/2567 ลงวันที่ 27 สิงหาคม 2567
วันสิ้นสุดสัญญา	:	28 สิงหาคม 2567
ค่างานก่อสร้าง	:	18 กุมภาพันธ์ 2569
ระยะเวลาทำการ	:	209,895,955.00 บาท
ผู้รับจ้าง	:	540 วัน
ผู้ควบคุมงาน	:	บริษัท ภูมิกร การโยธา จำกัด
	:	สำนักก่อสร้างทางที่ 2 กรมทางหลวง

# แผนที่แสดงที่ตั้งโครงการ (Location Map)



โครงการก่อสร้างทางหลวงหมายเลข 3070  
สาย ศรีมโหสถ - ศรีมหาโพธิ  
ตอน หัวหว้า - หองโพรง  
ระหว่าง กม.7+000.000 - กม.11+500.000

# แผนที่แสดงที่ตั้งโครงการ (Location Map)

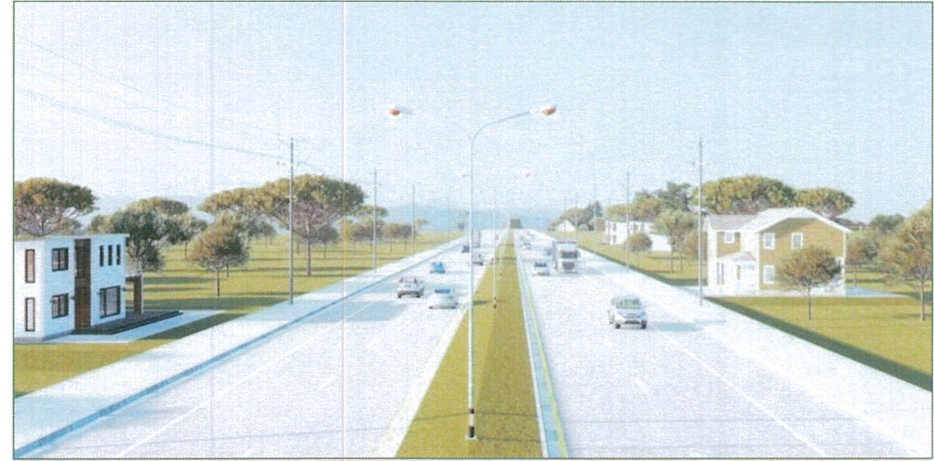


## รูปแบบงานก่อสร้าง



### ก่อนดำเนินการก่อสร้าง

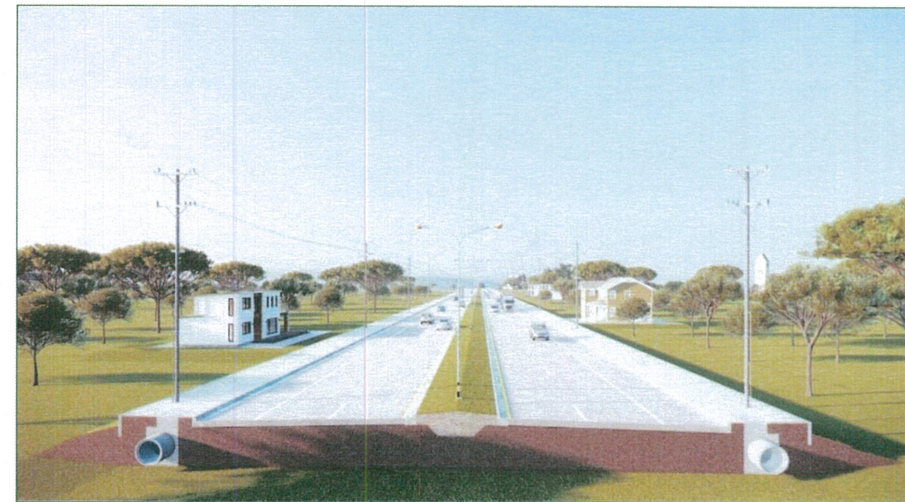
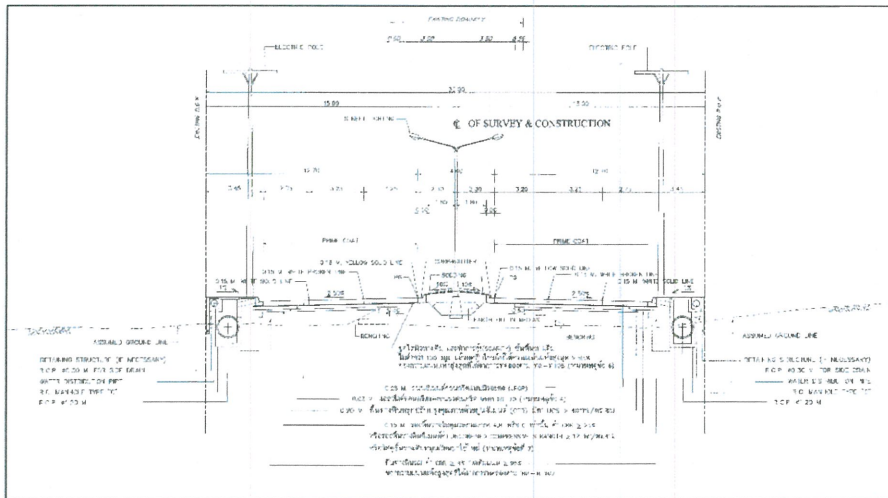
- ▲ เส้นประเหล็อง (แบ่งช่องจราจร)
- ▲ 2 ช่องจราจร
- ▲ ช่องจราจรกว้างช่องละ 3.50 ม.
- ▲ ไหล่ทางกว้าง 0.50 ม.



### หลังดำเนินการก่อสร้าง




- ▲ เกาะกลางแบบยก (ปลุกหญ้า/SLAB BLOCK)
- ▲ 4 ช่องจราจร (ทางเท้า)
- ▲ ช่องจราจรกว้างช่องละ 3.25 ม.
- ▲ ไหล่ทางกว้าง 2.75 ม.(ทางเท้ากว้าง 3.45 ม.)

# รูปตัดงานก่อสร้าง

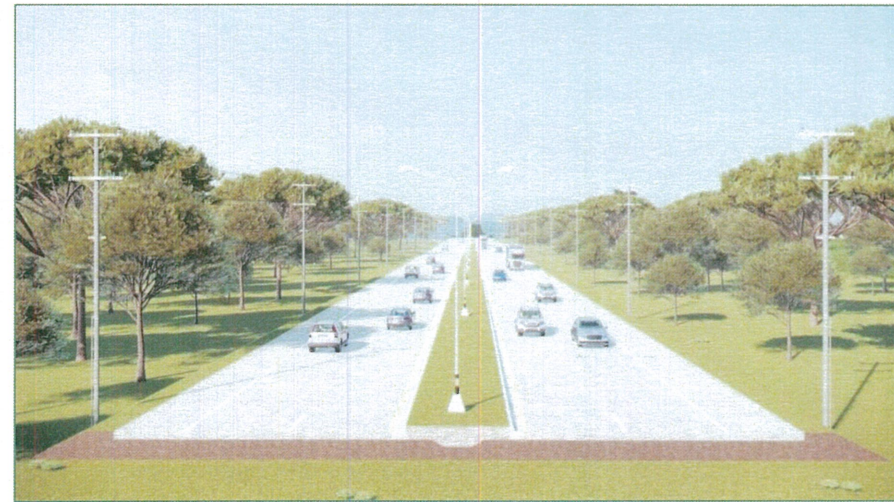
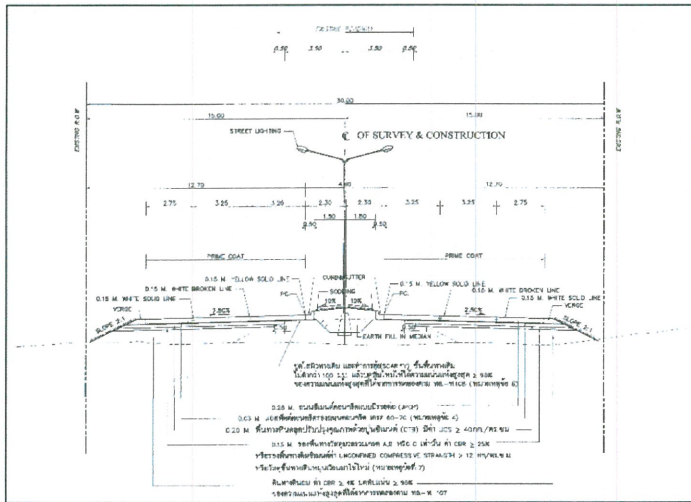


Section 1,2 (กม.9+450.000 - กม.11+600.000) เกาะกลางแบบยก (Raised Median)

## แบบที่ 1 ปลุกหญ้า

-  กว้าง 4.60 ม.
-  0.50 ม. Curb and Gutter
-  ทางเท้ากว้าง 3.45 ม.

# รูปตัดงานก่อสร้าง



Section 3,4 (กม.6+850.000 - กม.9+450.000) เกาะกลางแบบยก (Raised Median)

## แบบที่ 2 ปลุกหญ้า



กว้าง 4.60 ม.



0.50 ม. Curb and Gutter