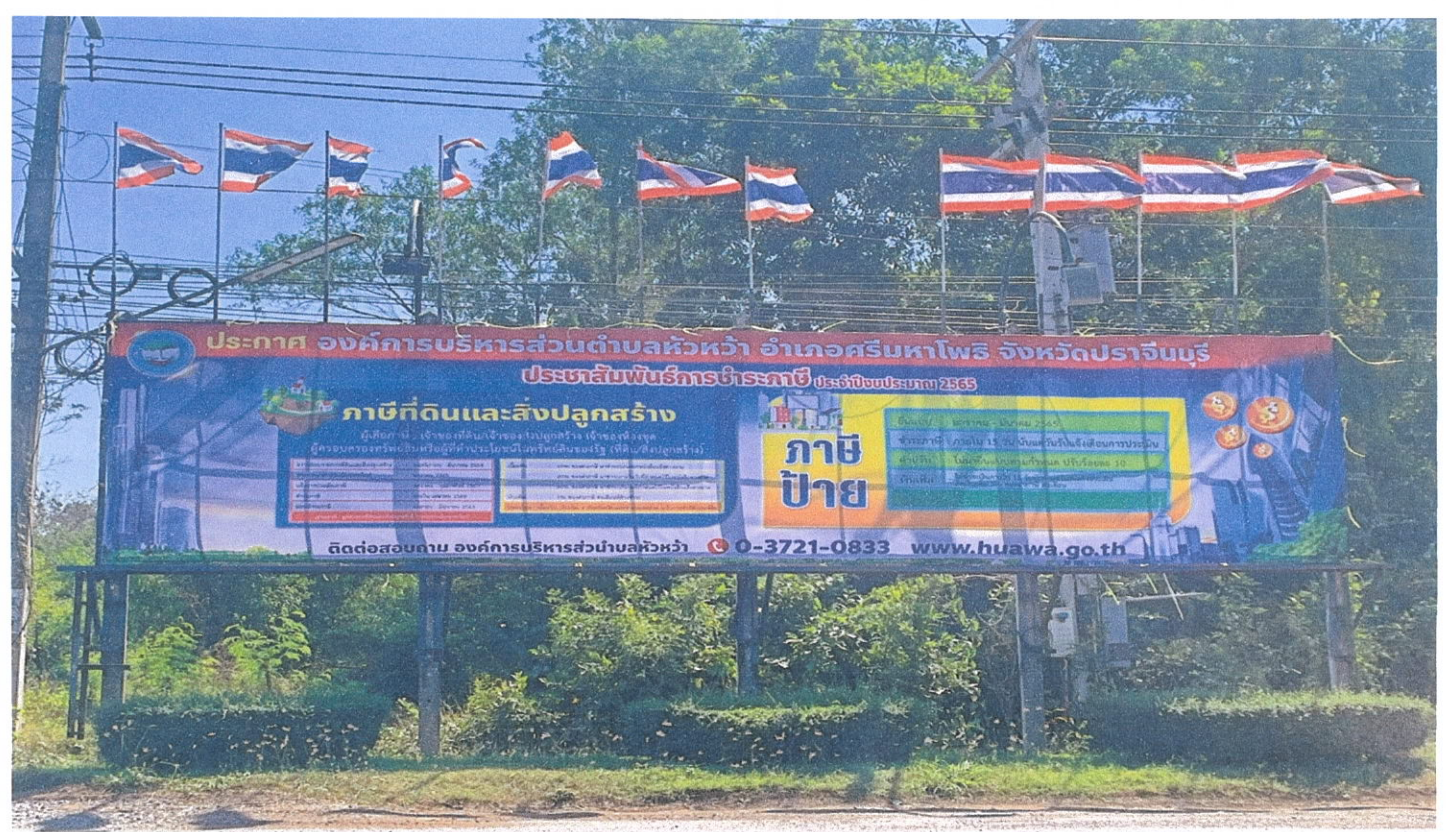


กองคลัง

งานจัดเก็บรายได้

# จดหมายข่าว

## การชำระภาษีท้องถิ่น ประจำปี 2565





# ภาษีที่ดินและสิ่งปลูกสร้าง

## ภาษีที่ดินและสิ่งปลูกสร้าง

เกษตรกรรม



บ้านพักอาศัย



พาณิชย์กรรม  
(อื่นๆ)



ที่รกร้างว่างเปล่า



## คองภาษีที่ดิน-สิ่งปลูกสร้าง

กรม.ไฟเขียว!

คองอัตราภาษีที่ดินและสิ่งปลูกสร้าง สำหรับปีภาษี 65-66 บรรเทาผลกระทบจากการแพร่ระบาดโควิด-19

คณะรัฐมนตรีมีมติเห็นชอบการคองอัตราภาษีที่ดินและสิ่งปลูกสร้างในอัตราเดิม ตามบทเฉพาะกาล ม.94 แห่ง พ.ร.บ. ภาษีที่ดินและสิ่งปลูกสร้าง พ.ศ. 2562 สำหรับการจัดเก็บภาษีที่ดินและสิ่งปลูกสร้างตั้งแต่ปีภาษี 2565 และ อนุมัติหลักการร่าง พ.ร.ฎ. กำหนดอัตราภาษีที่ดินและสิ่งปลูกสร้าง พ.ศ. .... โดยมอบหมายให้กระทรวงการคลัง พิจารณาทบทวนอัตราภาษีที่ดินและสิ่งปลูกสร้างภายหลังการใช้อัตราภาษีตามร่าง พ.ร.ฎ. ดังกล่าวไปแล้ว 2 ปี ในปี ภาษี 2567 เพื่อให้มีความเหมาะสมและสอดคล้องกับระดับการพัฒนาทางเศรษฐกิจและสังคมของประเทศ ตามที่ กระทรวงการคลังเสนอ

สืบเนื่องจาก พ.ร.บ. ภาษีที่ดินและสิ่งปลูกสร้าง พ.ศ. 2562 กำหนดให้ 2 ปีแรกของการจัดเก็บภาษีที่ดินและสิ่ง ปลูกสร้าง ปีภาษี 2563 - 2564 ให้ใช้อัตราภาษีตามมูลค่าของฐานภาษีที่จะใช้อยู่ในปัจจุบันจะครบกำหนดระยะเวลา ในปีภาษี 2564 ในวันที่ 31 ธันวาคม 2564 คณะรัฐมนตรีจึงมีมติอนุมัติหลักการร่าง พ.ร.ฎ. กำหนดอัตราภาษีที่ดินและ สิ่งปลูกสร้าง พ.ศ. .... เพื่อเป็นการกำหนดอัตราภาษีที่ดินและสิ่งปลูกสร้างตั้งแต่ปีภาษี 2565 เป็นต้นไป โดยคองอัตรา ภาษีแบบเดิมเช่นเดียวกับปีภาษี 2563 และ 2564 มีสาระสำคัญ ดังนี้

1. การประกอบเกษตรกรรม อัตราภาษีที่จัดเก็บในปัจจุบัน ร้อยละ 0.01 - 0.1
2. ที่อยู่อาศัย อัตราภาษีที่จัดเก็บในปัจจุบัน ร้อยละ 0.02 - 0.1
  - 2.1 ที่ดินและสิ่งปลูกสร้างที่เจ้าของซึ่งเป็นบุคคลธรรมดา อัตราภาษีที่จัดเก็บในปัจจุบัน ร้อยละ 0.03 - 0.1
  - 2.2 สิ่งปลูกสร้างที่เจ้าของซึ่งเป็นบุคคลธรรมดาใช้เป็นที่อยู่อาศัยและมีชื่ออยู่ในทะเบียนบ้าน อัตราภาษีที่ จัดเก็บในปัจจุบัน ร้อยละ 0.02 - 0.1
  - 2.3 ที่ดินหรือสิ่งปลูกสร้างที่ใช้ประโยชน์เป็นที่อยู่อาศัยกรณีอื่นนอกเหนือจาก 2.1 และ 2.2 อัตราภาษีที่ จัดเก็บในปัจจุบัน ร้อยละ 0.02 - 0.1
3. การใช้ประโยชน์อื่นนอกเหนือจากข้อ 1 และข้อ 2 อัตราภาษีที่จัดเก็บในปัจจุบัน ร้อยละ 0.3 - 0.7
4. ที่ดินหรือสิ่งปลูกสร้างที่ทิ้งไว้ว่างเปล่าหรือไม่ได้ทำประโยชน์ตามควรแก่สภาพ อัตราภาษีที่จัดเก็บในปัจจุบัน ร้อยละ 0.3 - 0.7





# อัตราการจัดเก็บภาษี

## ภาษีที่ดินและสิ่งปลูกสร้าง



## อัตราการจัดเก็บ ภาษีที่ดิน และสิ่งปลูกสร้าง

### อัตราการจัดเก็บภาษีที่ดินและสิ่งปลูกสร้าง

#### เกษตรกรรม

อัตราเพดาน



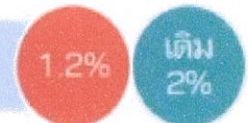
มูลค่า (ล้านบาท)	อัตรา (%)
0-75	0.01
75-100	0.03
100-500	0.05
500-1,000	0.07
1,000 ขึ้นไป	0.1



บุคคลธรรมดาเป็น  
เจ้าของที่ดินเกษตรกรรม  
มูลค่าไม่เกิน 50 ล้านบาท  
ได้รับการยกเว้น

#### บ้านพักอาศัย

อัตราเพดาน



มูลค่า (ล้านบาท)	อัตรา (%)
0-50	0.02
50-75	0.03
75-100	0.05
100 ขึ้นไป	0.1

- ยกเว้นบ้านหลังหลัก
- เป็นเจ้าของบ้านและที่ดินมีสิทธินอกระยะเกินบ้าน  
ได้รับการยกเว้น 20 ล้านบาท
- เป็นเจ้าของเฉพาะบ้านและมีสิทธินอกระยะเกินบ้าน  
ได้รับการยกเว้น 10 ล้านบาท

#### ที่ว่างเปล่า

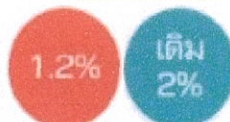
อัตราเพดาน



เพิ่มอัตราภาษี 0.3% ทุก 3 ปี  
แต่อัตราภาษีรวมไม่เกิน 3%

#### พาณิชยกรรม

อัตราเพดาน



มูลค่า (ล้านบาท)	อัตรา (%)
0-50	0.3
50-200	0.4
200-1,000	0.5
1,000-5,000	0.6
5,000 ขึ้นไป	0.7





# การคำนวณภาษี

## ภาษีที่ดินและสิ่งปลูกสร้าง

เกษตรกรรม



บ้านพักอาศัย



พาณิชย์กรรม  
(อื่นๆ)



ที่รกร้างว่างเปล่า



## วิธีการคำนวณการภาษี



### ที่ดินเปล่า

ภาระภาษี = มูลค่าที่ดิน x อัตราภาษี

มูลค่าที่ดิน = ราคาประเมินทุนทรัพย์ที่ดิน (ต่อ ตร.ว.) x ขนาดพื้นที่ดิน

### ที่ดินและสิ่งปลูกสร้าง

ภาระภาษี = (มูลค่าที่ดิน + มูลค่าสิ่งปลูกสร้าง) x อัตราภาษี

มูลค่าที่ดิน = ราคาประเมินทุนทรัพย์ที่ดิน (ต่อ ตร.ว.) x ขนาดพื้นที่ดิน

มูลค่าสิ่งปลูกสร้าง = (ราคาประเมินทุนทรัพย์โรงเรือนสิ่งปลูกสร้าง (ต่อ ตร.ม.)  
x ขนาดพื้นที่สิ่งปลูกสร้าง) - ค่าเสื่อมราคา

### ห้องชุด

ภาระภาษี = มูลค่าห้องชุด x อัตราภาษี

มูลค่าห้องชุด = ราคาประเมินทุนทรัพย์ห้องชุด (ต่อ ตร.ม.) x ขนาดพื้นที่ห้องชุด (ตร.ม.)

กรมธนารักษ์จะเป็นผู้กำหนดราคาประเมินทุนทรัพย์ที่ดิน ราคาประเมินทุนทรัพย์โรงเรือนสิ่งปลูกสร้าง  
ราคาประเมินทุนทรัพย์ห้องชุด และอัตราค่าเสื่อมราคา





# ภาษีป้าย

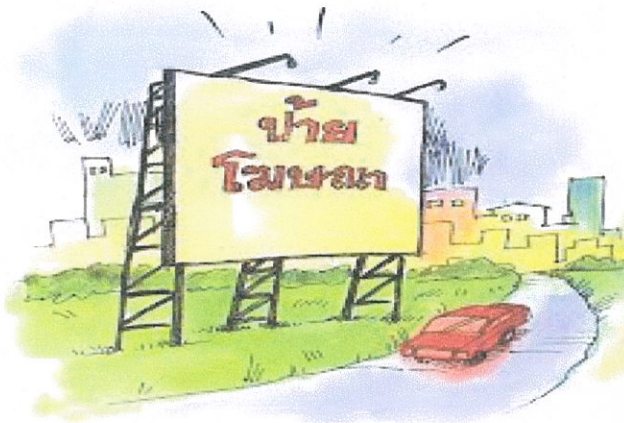
ภาษีป้าย

ภาษีป้าย

ยื่นแบบ : ตั้งแต่เดือนมกราคม - มีนาคม 2563

ชำระภาษี : ภายใน 15 วัน นับแต่วันที่ได้รับแจ้งการประเมิน

ป้ายโฆษณา



## ผู้มีหน้าที่เสียภาษีป้าย

- เจ้าของป้าย
- ผู้ครอบครองป้าย (ในกรณีไม่มีผู้อื่นยื่นแบบแสดงรายการ)
- ผู้จัดการมรดก, ผู้จัดการทรัพย์สิน, ผู้อนุบาลหรือผู้พิทักษ์ (กรณีพนักงานเจ้าหน้าที่ไม่อาจหาตัวเจ้าของป้ายนั้นได้)
- ถ้าไม่อาจหาตัวผู้ครอบครองป้ายนั้นได้ ให้ถือว่าเจ้าของหรือผู้ครอบครองอาคาร หรือที่ดินป้ายนั้นติดตั้ง หรือแสดงอยู่เป็น ผู้มีหน้าที่เสียภาษีป้ายตามลำดับ

PROMOTE  
YOUR PRODUCT





# ภาษีป้าย

## การยื่นแบบและ การชำระเงินค่าภาษีป้าย



### ยื่นแบบและชำระภาษี

#### ↓ หลักฐานที่ใช้ประกอบการยื่นแบบภาษีป้าย

เจ้าของป้ายซึ่งแสดงป้ายชื่อ ยี่ห้อ หรือเครื่องหมายที่ใช้ในการประกอบการค้าหรือประกอบกิจการอื่น โดยมีเจตนาเพื่อหารายได้หรือโฆษณาการค้าหรือกิจการอื่นเพื่อหารายได้ ไม่ว่าจะได้แสดงหรือโฆษณาไว้ที่วัตถุใด ๆ หรือทำให้ปรากฏด้วยวิธีใดๆ ก็ตามมีหน้าที่ต้องเสียภาษีป้าย กรณีที่ไม่อาจหาตัวเจ้าของป้ายได้ ผู้ครอบครองป้าย เจ้าของหรือผู้ครอบครองอาคารหรือที่ดินที่เป็นที่ตั้งป้าย เป็นผู้มีหน้าที่เสียภาษีป้ายตามลำดับ

#### ↓ เอกสารประกอบการยื่นแบบ (ภ.ป.1) พร้อมลงลายมือชื่อรับรองความถูกต้อง

- ▶ รูปถ่ายป้าย , วัดขนาดความกว้าง x ยาว
- ▶ สำเนาทะเบียนบ้าน
- ▶ บัตรประจำตัวประชาชน / บัตรข้าราชการ / บัตรพนักงานรัฐวิสาหกิจ
- ▶ เลขประจำตัวผู้เสียภาษี / เลขที่ทะเบียนการค้า (กรณีนิติบุคคล)
- ▶ กรณีเจ้าของป้ายเป็นนิติบุคคลให้แนบหนังสือรับรองสำนักงานทะเบียนหุ้นส่วนบริษัท , ทะเบียนพาณิชย์ และหลักฐานของสรรพากร เช่น ภ.พ. 01 , ภ.พ. 09 , ภ.พ. 20
- ▶ หนังสือมอบอำนาจ (กรณีไม่สามารถยื่นแบบได้ด้วยตนเอง พร้อมติดอากรแสตมป์ตามกฎหมาย) และใบเสร็จรับเงิน การเสียภาษีครั้งสุดท้าย (ถ้ามี)

#### ↓ การยื่นแบบ

ให้เจ้าของป้ายยื่นแบบแสดงรายการเสียภาษีป้าย (ภ.ป.1) ณ. กองคลัง งานพัฒนาและจัดเก็บรายได้ ที่ทำการองค์การบริหารส่วนตำบลคลองแดน อำเภอระโนด จังหวัดสงขลา ดังนี้

- ▶ กรณีป้ายโฆษณาที่ติดตั้งใหม่ ให้ยื่นแบบ (ภ.ป.1) ภายใน 15 วัน
- ▶ กรณีป้ายที่ชำระค่าภาษีป้ายต่อเนื่องทุกปี ให้ยื่นแบบ (ภ.ป. 1) ได้ตั้งแต่ เดือนมกราคม ถึง เดือนมีนาคม ของทุกปี
- ▶ กรณีป้ายที่ชำระค่าภาษีป้ายประจำปีแล้วต้องการเปลี่ยนแปลงป้าย ให้มาแจ้ง ภายใน 15 วัน
- ▶ หากท่านปลดป้ายลงเนื่องจากเลิกกิจการกรุณาแจ้งให้ทราบภายในเดือนธันวาคม ของทุกปี





# การคำนวณภาษี

“การคำนวณ  
ภาษีป้าย”



$\frac{\text{กว้าง} \times \text{ยาว}}{\text{พื้นที่ 500 ตร.ชม.}}$  = พื้นที่ที่ต้องเสียภาษี

พื้นที่ที่ต้องเสียภาษี  $\times$  อัตราภาษี = ภาษีป้าย

